




# **KADAVEROZNÍ DÁRCI ORGÁNŮ**

**Adéla Matoušová**

**KARIM**

**Fakultní nemocnice Hradec Králové**

## CÍLE PRÁCE

1. Zmapovat problematiku kadaverózních dárců orgánů.
  2. Zmapovat kadaverózní dárce orgánů jednoho transplantačního centra v intervalu posledních pěti let.
  3. Zjistit, zda se mění struktura dárců orgánů z hlediska pohlaví, typu odběru, věku a diagnózy v průběhu času.
  4. Vypracovat kazuistiku prezentující komplexní péči o dárce orgánů a vytvořit mapu péče o dárce.
- 

# TEORETICKÁ ČÁST

- ❑ Historie,
- ❑ organizace dárcovství orgánů,
- ❑ etika,
- ❑ legislativa,
- ❑ rozdělení dárců orgánů,
- ❑ dárci po nevratné zástavě oběhu,
- ❑ dárci s prokázanou smrtí mozku,
- ❑ komplikace smrti mozku,
- ❑ péče o dárce orgánů.



# METODIKA VÝZKUMU

- ❑ Kvantitativně – kvalitativní studie
- ❑ **Kvantitativní část**
- ❑ Výzkum probíhal v Transplantačním centru v Hradci Králové,
- ❑ retrospektivní studie dokumentace,
- ❑ výzkumným vzorkem jsou dárci orgánů v letech 1994, 2004 a 2010 – 2014.



# KVANTITATIVNÍ VÝZKUM

## □ I. část:

□ Dárci orgánů v posledních pěti letech (104 dárců)

□ Sledované proměnné:

- Věk, pohlaví, hlavní diagnóza, KS, typ odběru a odebrané orgány, oddělení, kde byli hospitalizováni a délku hospitalizace

## □ II. část:

□ Dárci orgánů v letech 1994 (28 dárců), 2004 (19 dárců) a 2014 (27 dárců)

□ Sledované proměnné:

- Věk, pohlaví, hlavní diagnóza, typ odběru



## VÝSLEDKY

# DÁRCI V LETECH 2010 - 2014

- ❑ Častěji muži,
- ❑ největší počet dárců ve věkové skupině  
41 – 60 let,
- ❑ dárci především s diagnózou hemoragické CMP,
- ❑ KS dárců = KS populace,
- ❑ častěji prováděn multiorgánový odběr,
- ❑ průměrná doba hospitalizace dárce orgánů jsou 4 dny.





# VÝSLEDKY

## DÁRCI V LETECH 1994, 2004 A 2014

- ❑ Zastoupení pohlaví přibližně stejné ve všech letech,
- ❑ změna typu odběru,
- ❑ změna věkového rozložení dárců,
- ❑ změna zastoupení jednotlivých diagnóz.



# KVALITATIVNÍ ČÁST

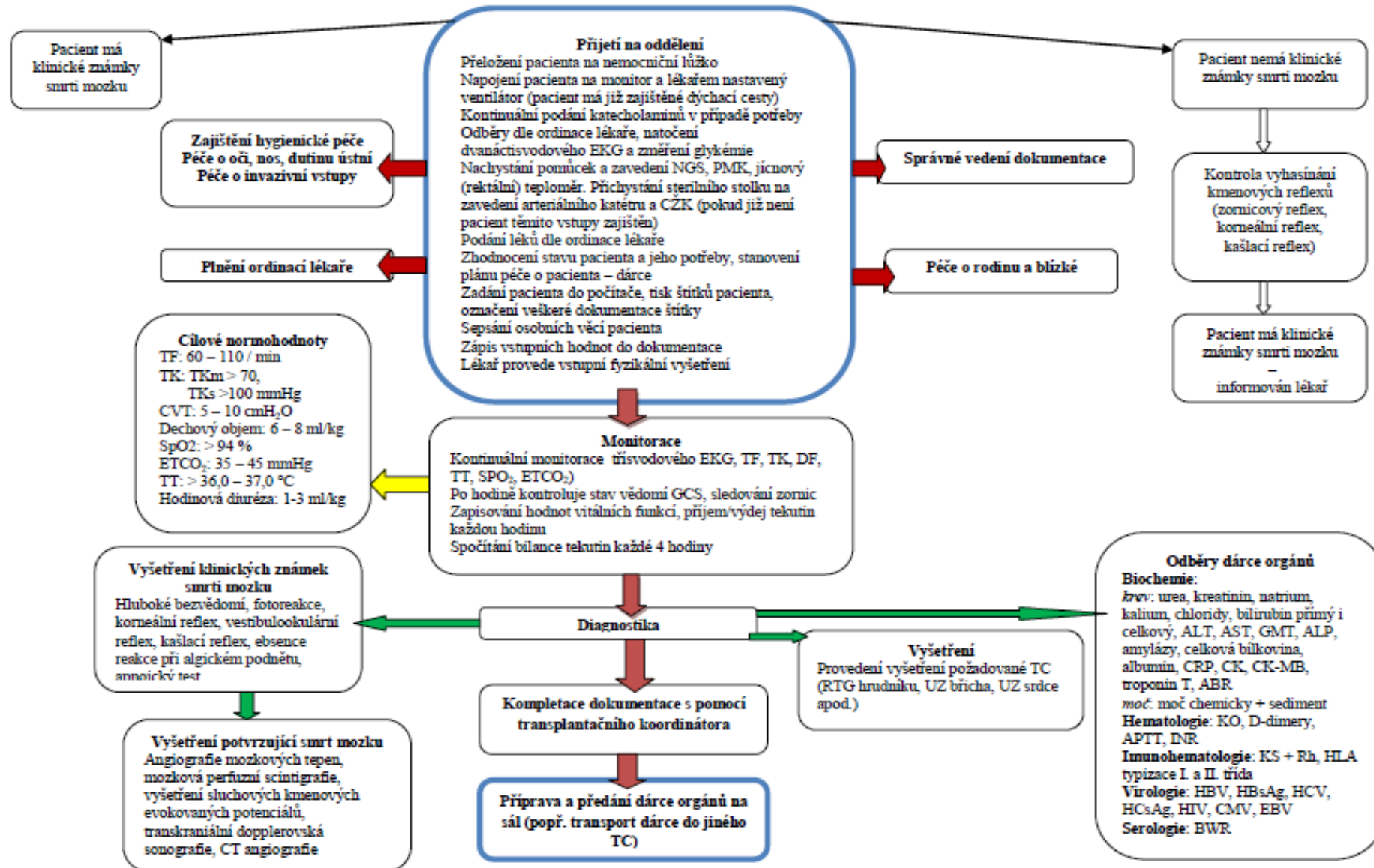
## ❑ **Kazuistika**

- ❑ Muž, 38 let s diagnózou ischemické CMP,
- ❑ přijatý na oddělení KARIM ke klinickému vyšetření a průkazu smrti mozku a následným zařazením do transplantačního programu jako dárce.
- ❑ Popsány:
  - ❑ Diagnostický souhrn,
  - ❑ anamnéza a stav při přijetí,
  - ❑ ošetrovatelská anamnéza a plán péče,
  - ❑ farmakoterapie,
  - ❑ úkoly sestry v péči o dárce,
  - ❑ podrobný průběh hospitalizace.





# MAPA PÉČE



## ZÁVĚR

- ❑ Práce má ozřejmit management péče o dárce orgánů v regionu a umožnit rozpoznávat další potenciální dárce orgánů.
- ❑ Vyhledávání potenciálních dárců orgánů by mělo být rutinní záležitostí lékařů i sester pracujících v IP.
- ❑ Důležitá znalost sester o této problematice.
- ❑ Práce může být podkladem pro edukaci NLP.



## LITERATURA

- ❑ 1. BALÁŽ, P. et. al. *Odběry orgánů k transplantaci / Odbery orgánov na transplantácie*. 1.vyd. Praha: Karolinum, 2011. ISBN 978-80-246-1964-4.
- ❑ 2. KOŘENEK, J. *Lékařská etika*. 1.vyd.Praha: Triton: 2007. ISBN 80-7254-235-4.
- ❑ 3. KUŘE, J. *Kapitoly z lékařské etiky*. 2. vyd. Brno: Masarykova univerzita, 2012. ISBN 978-80-210-5951-1.
- ❑ 4. KUTNOHORSKÁ, J. *Etika v ošetrovatelství*. 1. vyd. Praha: Grada, 2007. ISBN 978-80-247-2069-2.
- ❑ 5. SMRČKA, M. et. al. *Poranění mozku*. Praha: Grada, 2001. ISBN 80-7169-820-2.
- ❑ 6. ŠEVČÍK, P. et. al. *Intenzivní medicína*. 3. vyd. Praha: Galén, 2014. ISBN 978-80-749-2066-0.
- ❑ 7. TŘEŠKA, V. et. al. *Transplantologie pro mediky*. 1. vyd. Praha: Karolinum, 2002. ISBN 80-246-0331-4.





**DĚKUJI ZA POZORNOST**

