

TRANSPLANTAČNÍ PROGRAM v ČR

**ZEMŘELÍ DÁRCI ORGÁNŮ
- zásadní podmínka
i limit transplantační medicíny**

Petr Němec, Eva Pokorná

Česká transplantační společnost
Kongres ČSARIM, České Budějovice 2009

Organizace transplantačního programu v ČR

7 transplantačních center

IKEM – srdce, játra, ledviny, slinivka břišní

Brno – srdce, játra, ledviny

Motol – plíce, ledviny dětem

**Plzeň, Hradec Králové, Olomouc, Ostrava –
ledviny**

Koordinační středisko transplantací

nezávislá organizace na TC,

národní čekací listina - alokace orgánů

Transplantační program

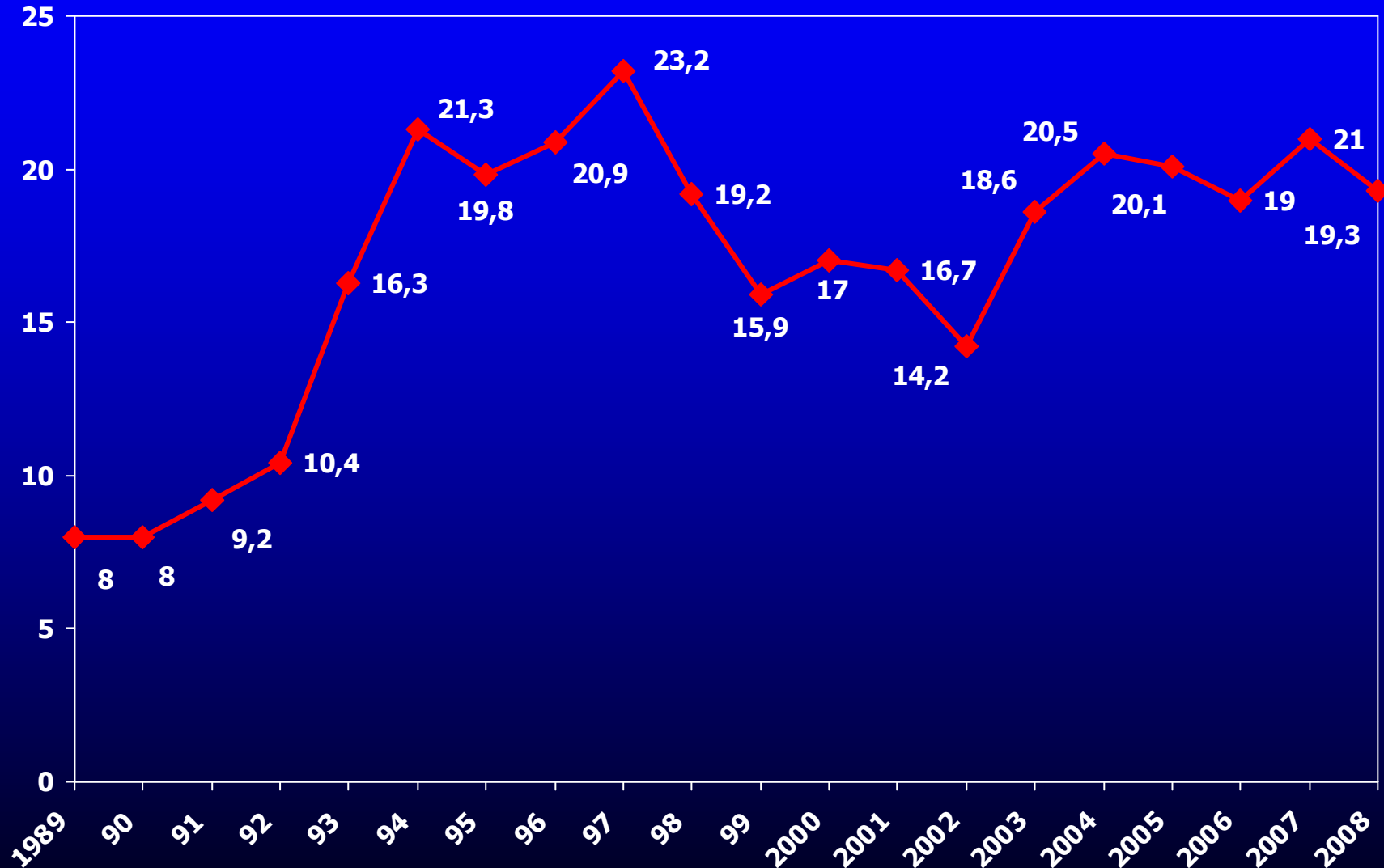
Nedostatek orgánů

Nedostatek dárců orgánů

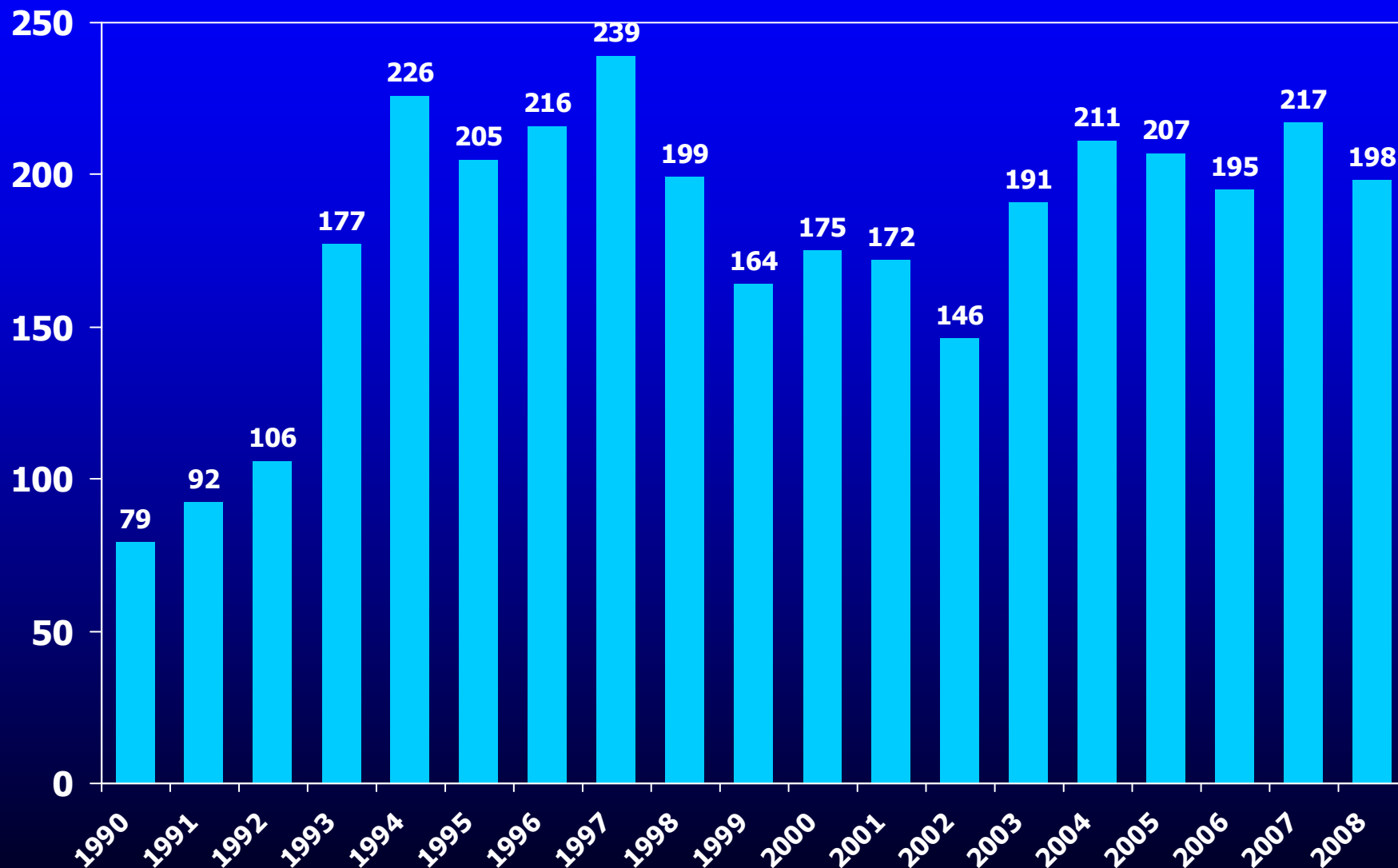
Rozšiřování indikačních kritérií – dárci marginální

Hledání dalších zdrojů – DCD ...

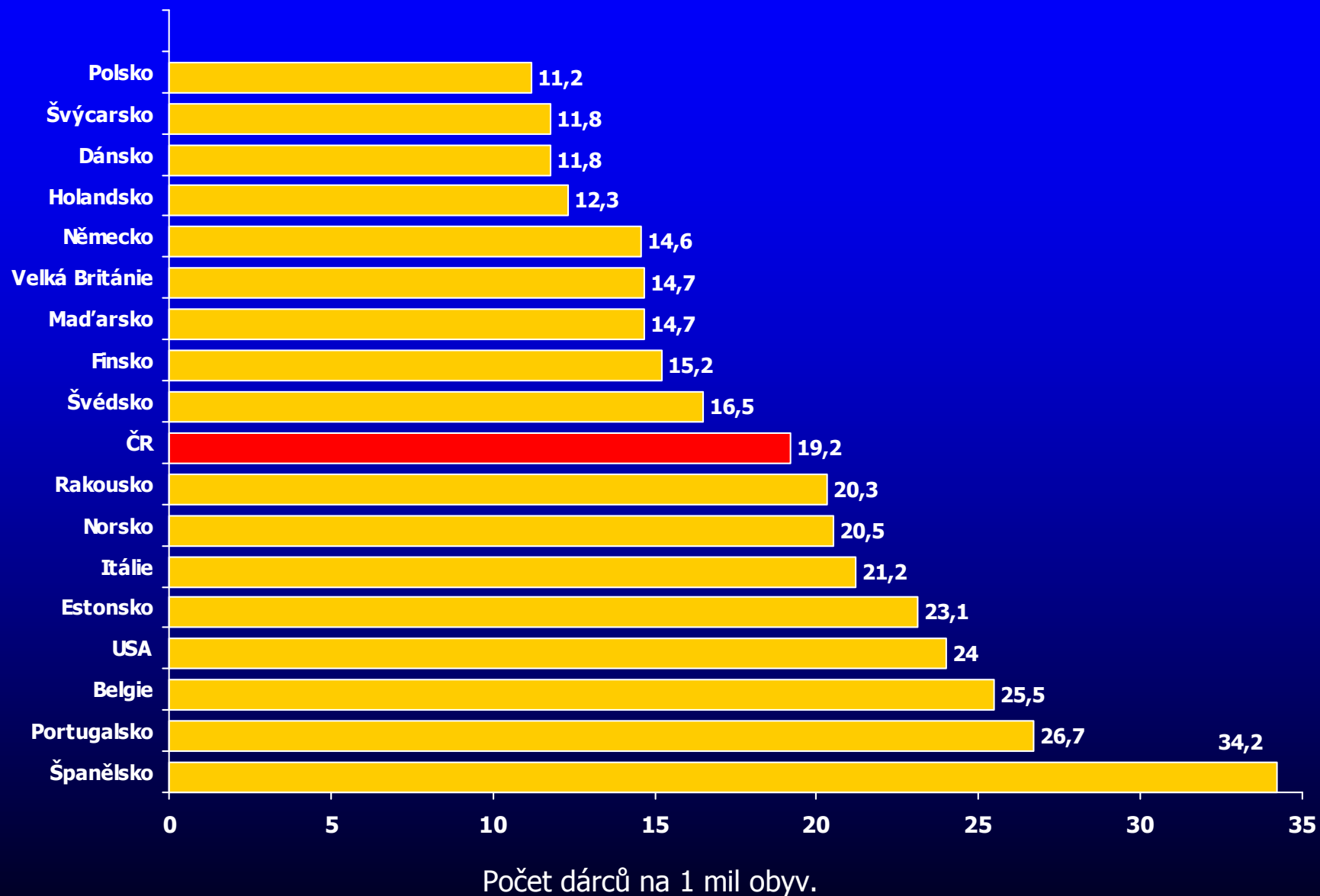
Zemřelí dárci orgánů / 1 mil. obyv. ČR 1989 - 2008



Počet kadaverózních dárců v ČR 1990 - 2008



Zemřelí dárci orgánů v roce 2008/1 mil. obyv.



Faktory ovlivňující dárcovství orgánů

- **Právní normy**

- Princip předpokládaného souhlasu x nesouhlasu
- Zákon č. 285/2002 Sb. (a prováděcí vyhlášky)

- **Organizace transplantačního programu**

- transplantační koordinátoři
- spolupráce ARO

- **Rozšíření indikačních kritérií zemřelých dárců orgánů**

- **Informovanost lékařů a zdravotnického personálu**

- **Ekonomika, počet lůžek ARO, úroveň intenzivní péče, vliv médií**

ABSOLUTNÍ KONTRAINDIKACE potenciálního dárce k odběru orgánů

- **Infekční přenosné onemocnění**
 - které by mohlo ohrozit život příjemce
 - *HIV, aktivní TBC, +HBsAg, VHC, malárie, fulminantní sepse*
- **Malignita**
 - která by mohla být přenesena orgánem příjemci
 - výjimka:
 - primární izolovaný tumor mozku (řada výjimek!)
 - izolovaný karcinom kůže
 - carcinoma in situ děložního hrdla
- **Předpoklad, že orgány nebudou schopny dobré funkce**
 - multiorgánové selhávání, ICHS, chron.GN (relativní KI)

Rozšíření indikačních kritérií

Důvod kontraindikace není:

- **věk**
 - hranice neexistuje
- **anamnéza onemocnění**
 - hypertenze, DM
 - doplňující vyšetření
- **elevace laboratorních parametrů**

např. S-kreatinin, jaterní enzymy

vstupní hodnota, dynamika elevace, příčina (dehydratace, hypotenze, vasopresory), GF
- **KPCR, doba UPV (hranice neexistuje), laboratorní parametry, poz. hemokultura, bronchopneumonie, močová infekce**

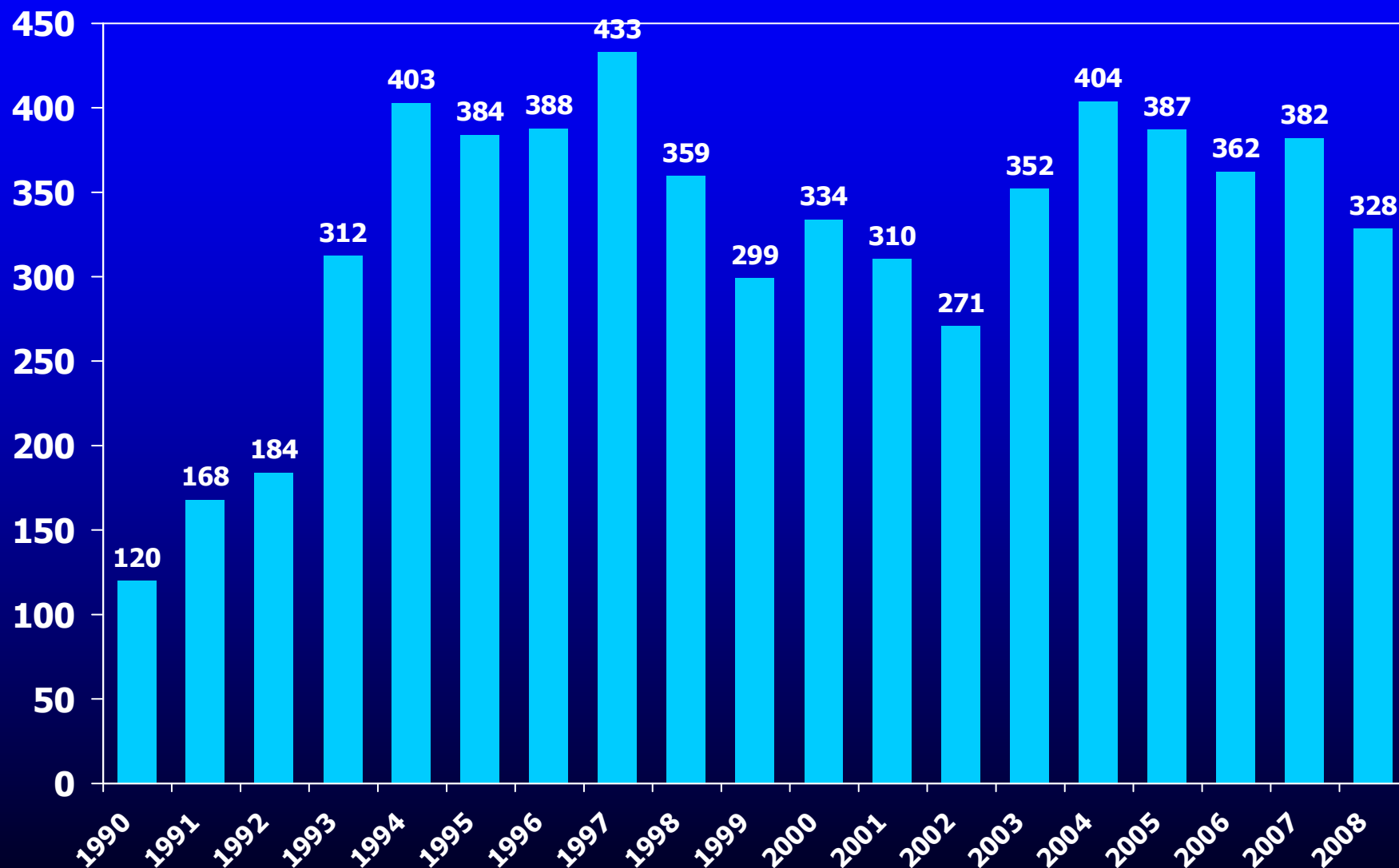
Čekací listina transplantace orgánů v České republice ke dni 31.12.2008, n=728

Ledvina	513
Srdce	67
Játra	56
Plíce	53
Pankreas samostatný	6
Pankreas v kombinaci s ledvinou	33

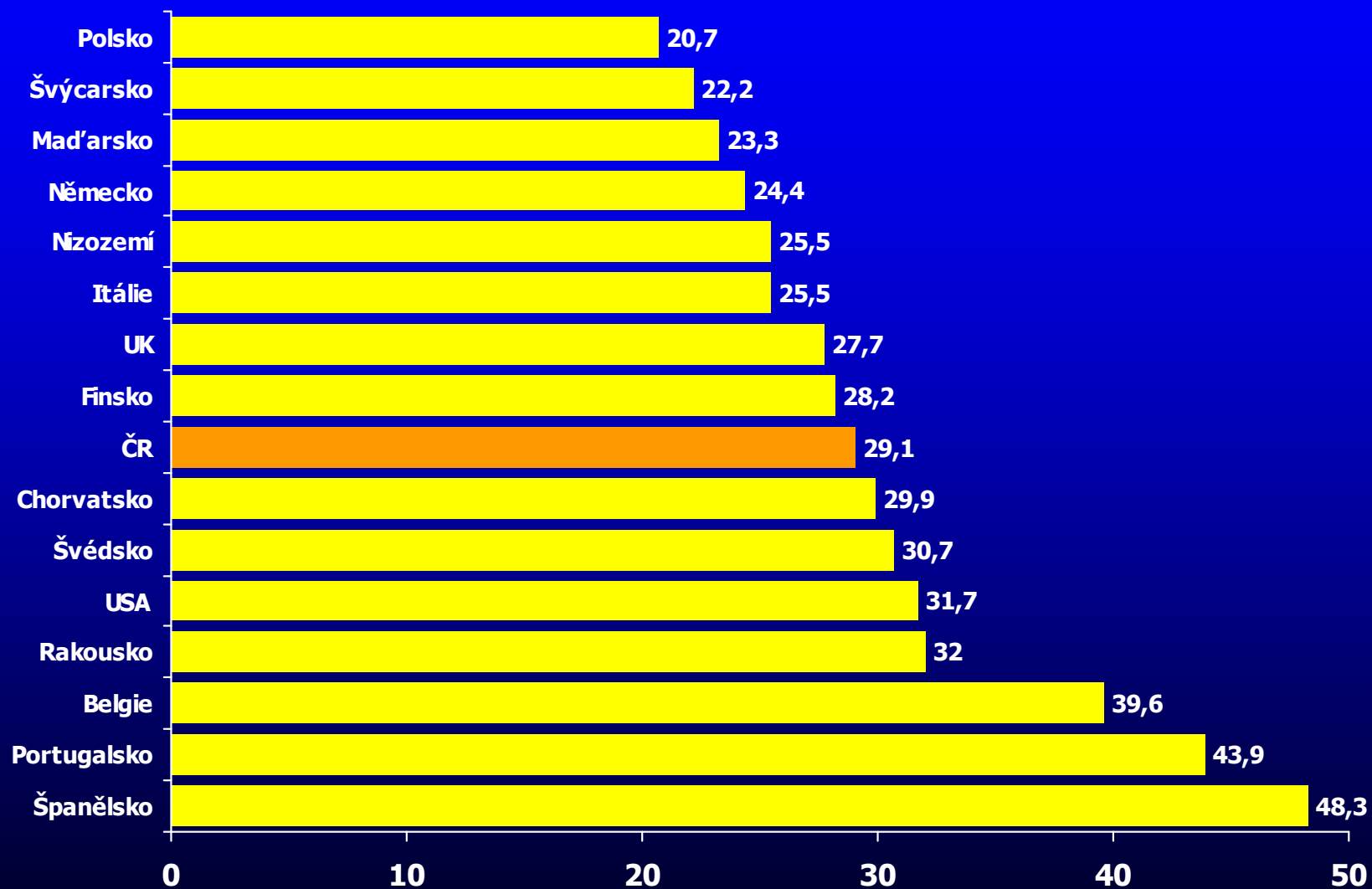
Uvedeni čekatelé v aktivním pořadí a dočasně vyřazení

Zdroj KST

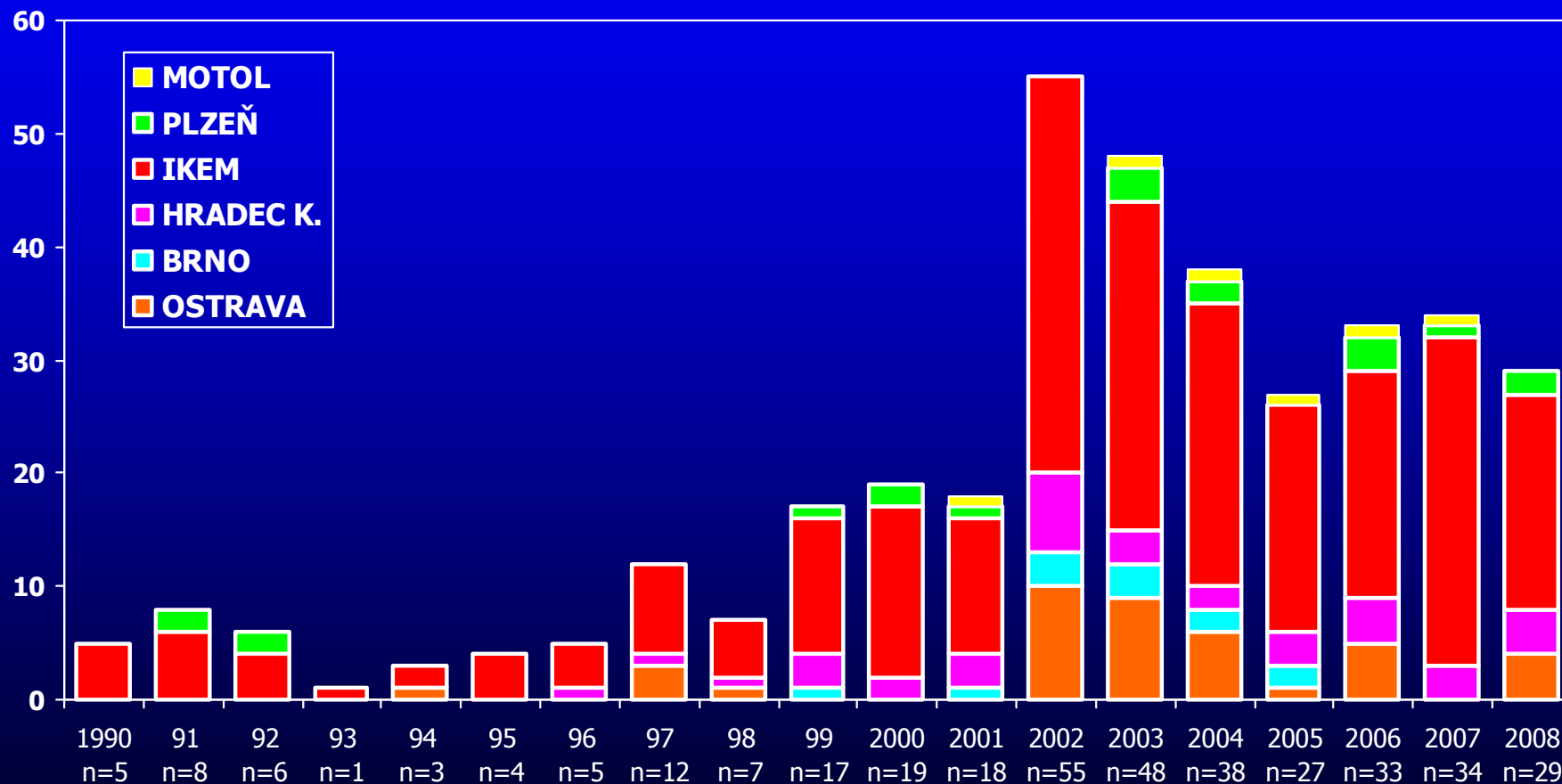
Počet transplantací ledvin od zemřelých dárců v ČR 1990 - 2008



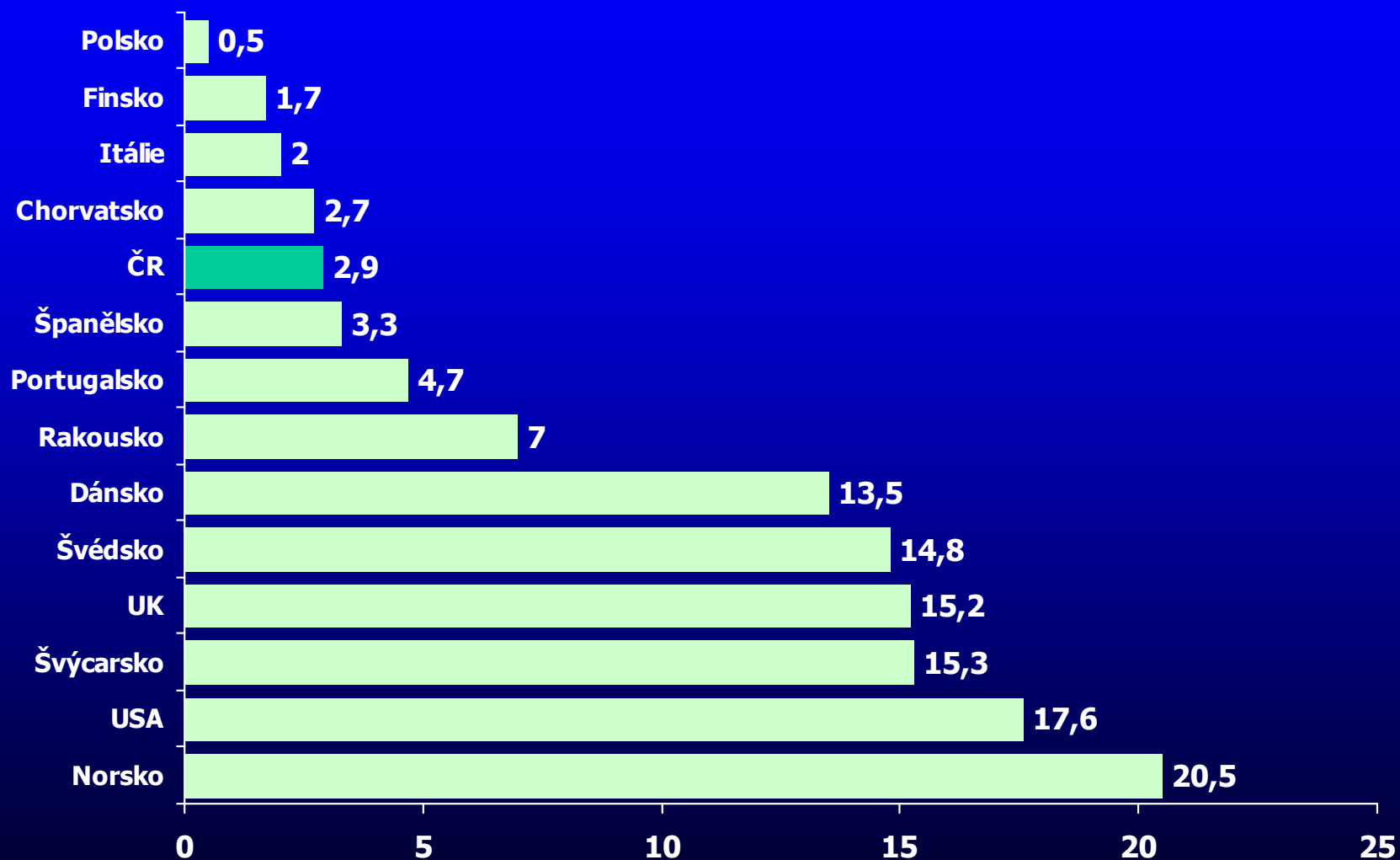
Transplantace kadaverózních ledvin v roce 2008 na 1 mil. obyvatel



Transplantace ledviny od žijícího dárce v ČR 1990-2008



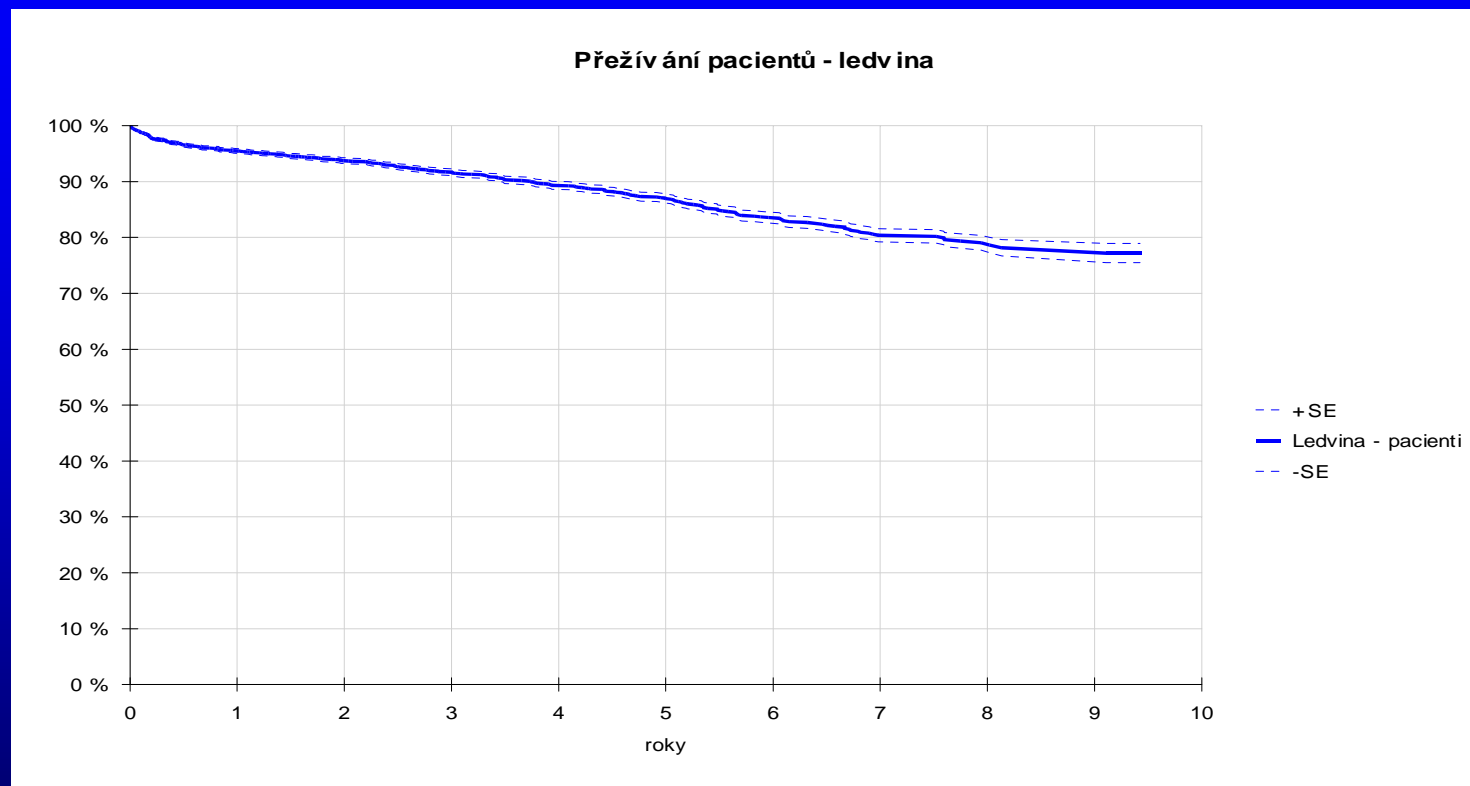
Transplantace ledvin od žijících dárců v roce 2008 na 1 mil. obyvatel



Přežívání pacientů po transplantaci ledviny v ČR

1. transplantace, solo ledvina, zemřelý dárce

n=2497, období 1.1.2000-31.12.2008



1 rok 95,5%

2 roky 93,8%

3 roky 91,7%

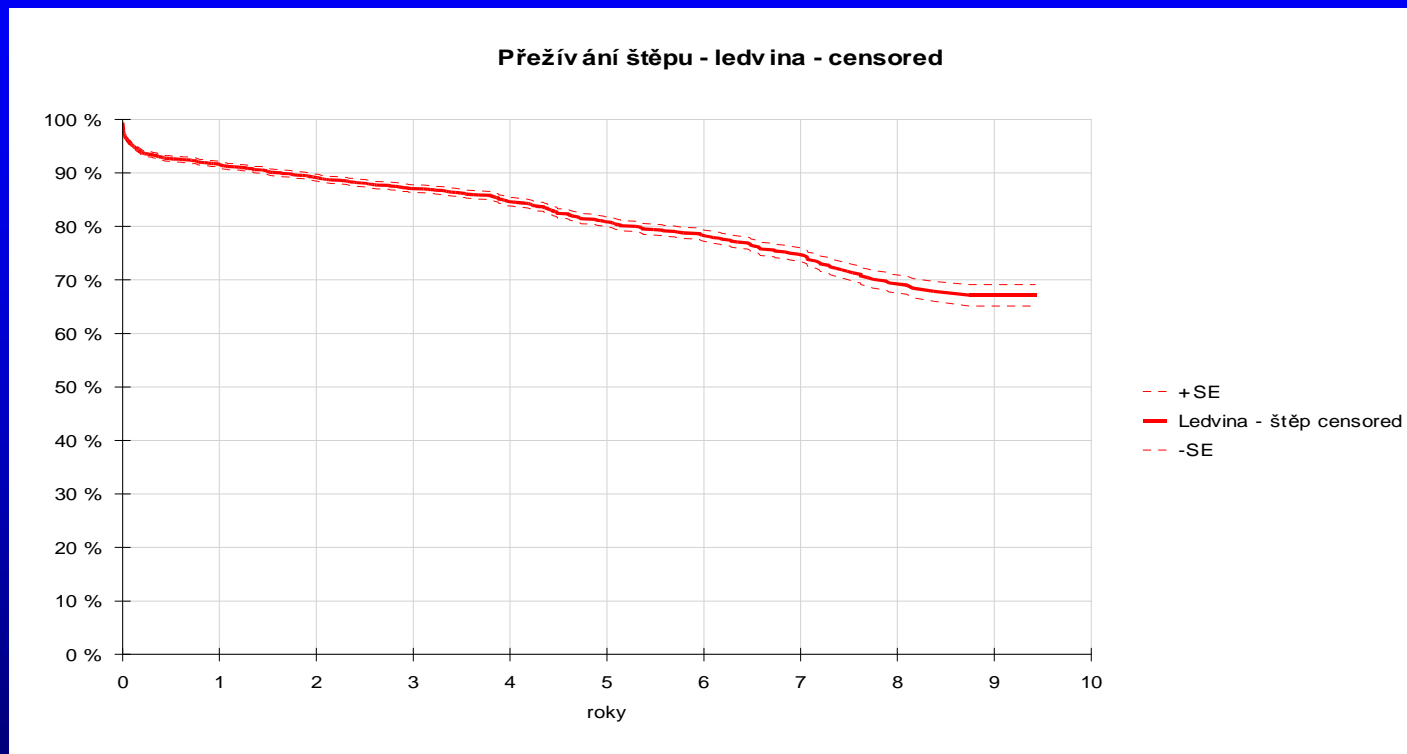
5 let 86,9%

Zdroj: databáze ČTS

Přežívání štěpů po transplantaci ledviny v ČR

1. transplantace, solo ledvina, zemřelý dárce

n=2497, období 1.1.2000-31.12.2008



1 rok 91,6%

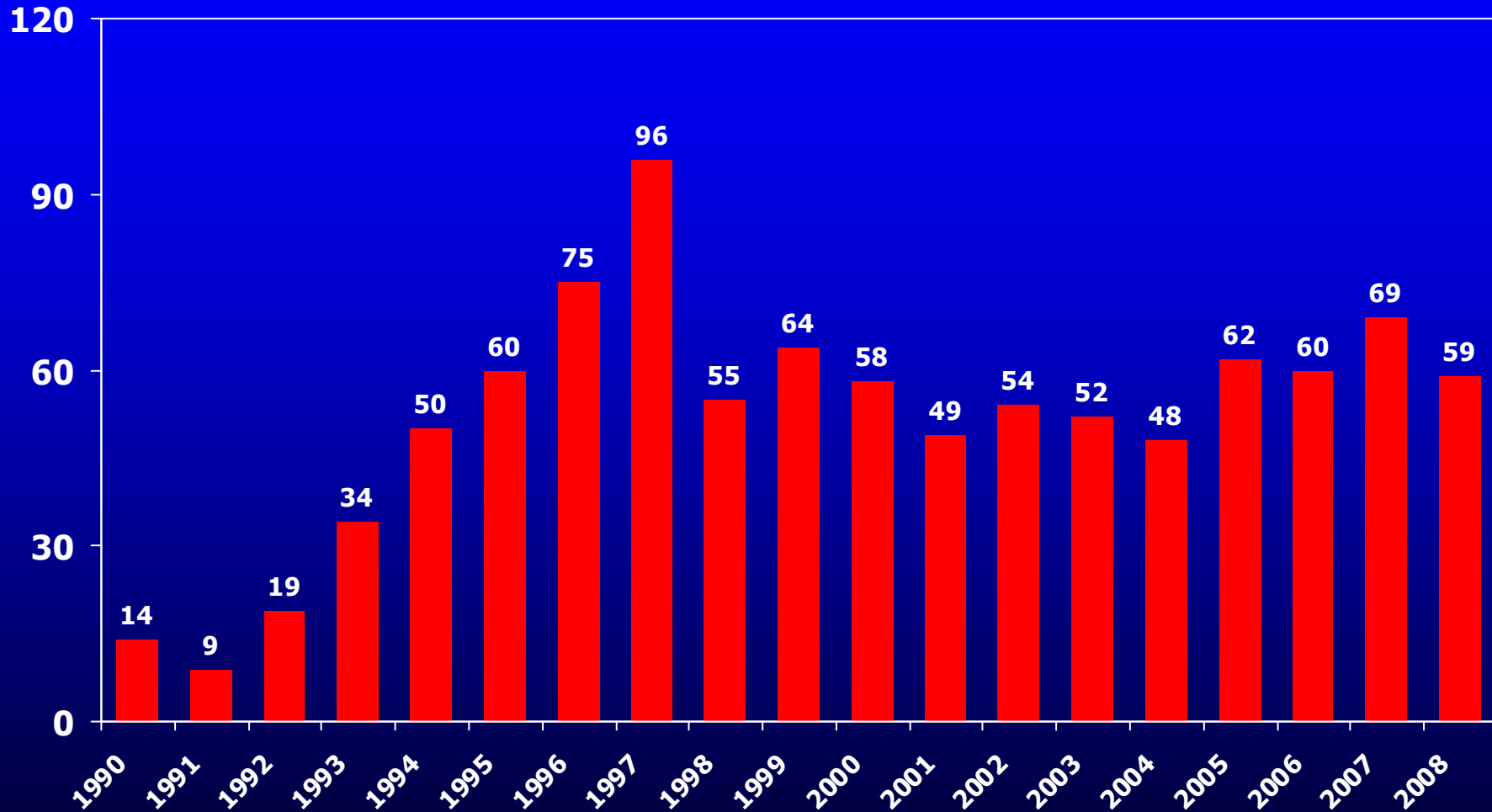
2 roky 89,2%

3 roky 87,1%

5 let 80,9%

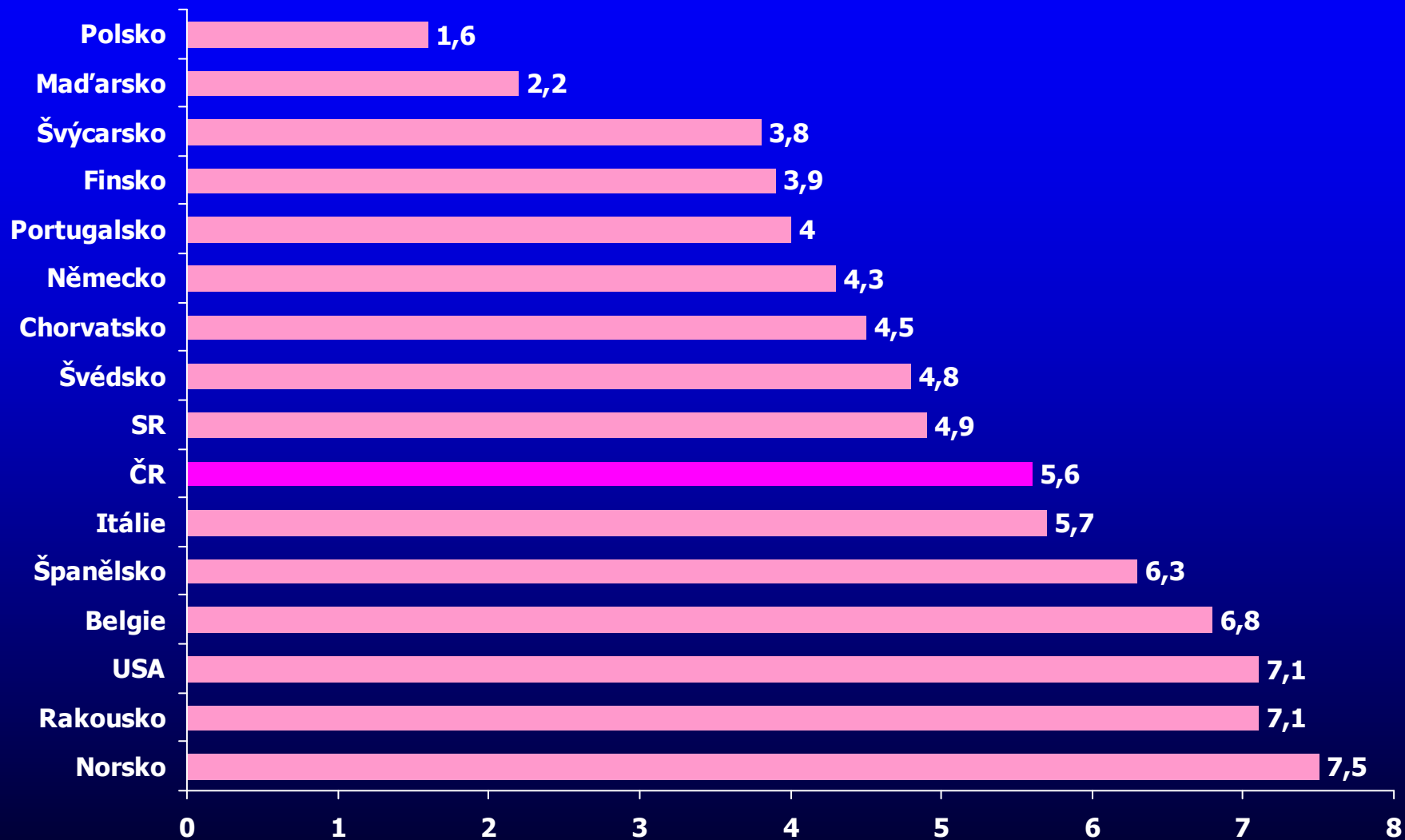
Zdroj: databáze ČTS

Transplantace srdce v ČR 1990 - 2008



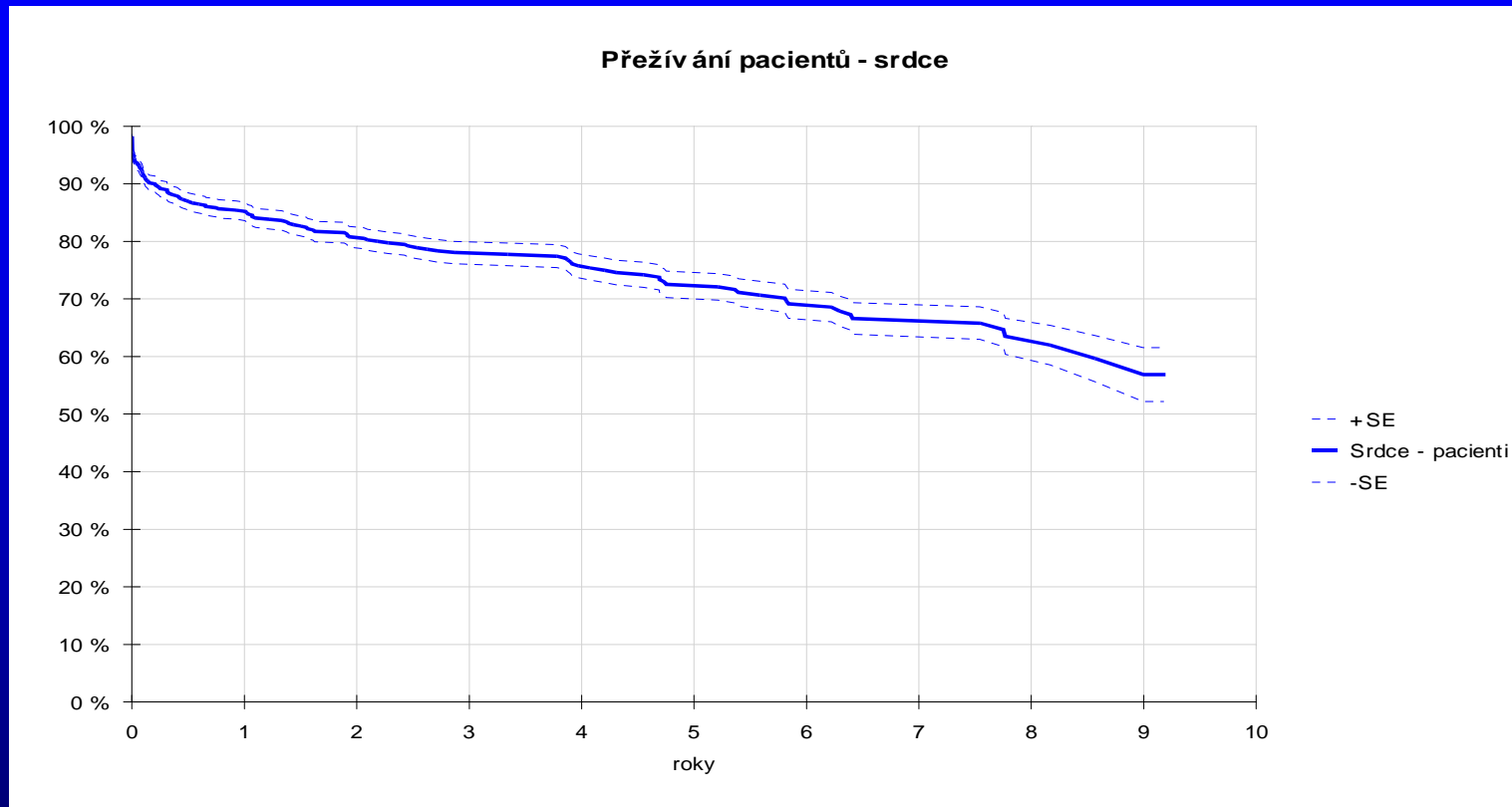
Jedna kombinovaná tx srdce a plic v 2007

Počet transplantací srdce v roce 2008 na 1 mil. obyvatel



Přežívání pacientů po transplantaci srdce v ČR

1. transplantace, n=501, období 1.1.2000-31.12.2008



1 rok 85,4%

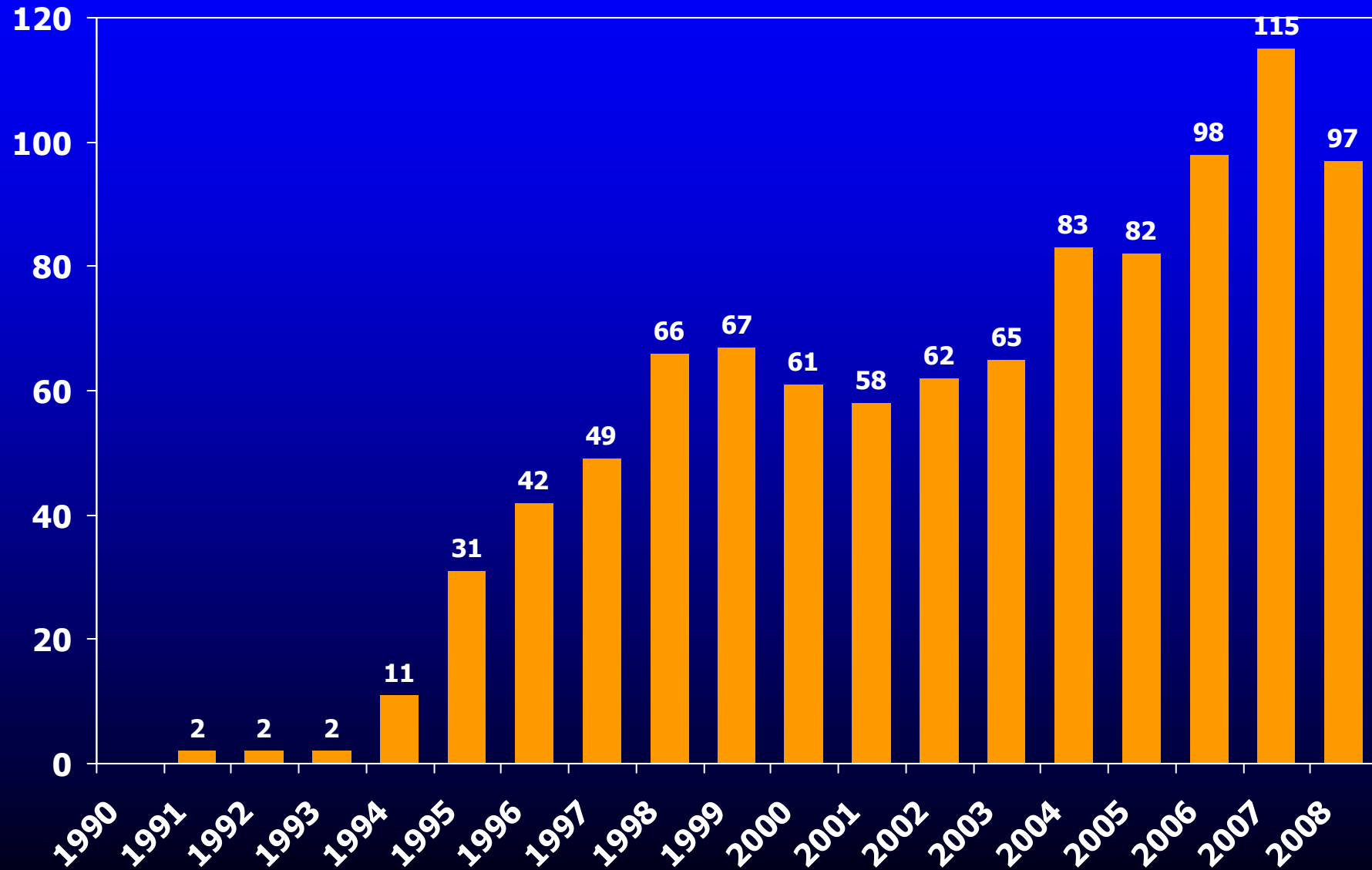
2 roky 80,8%

3 roky 78,1%

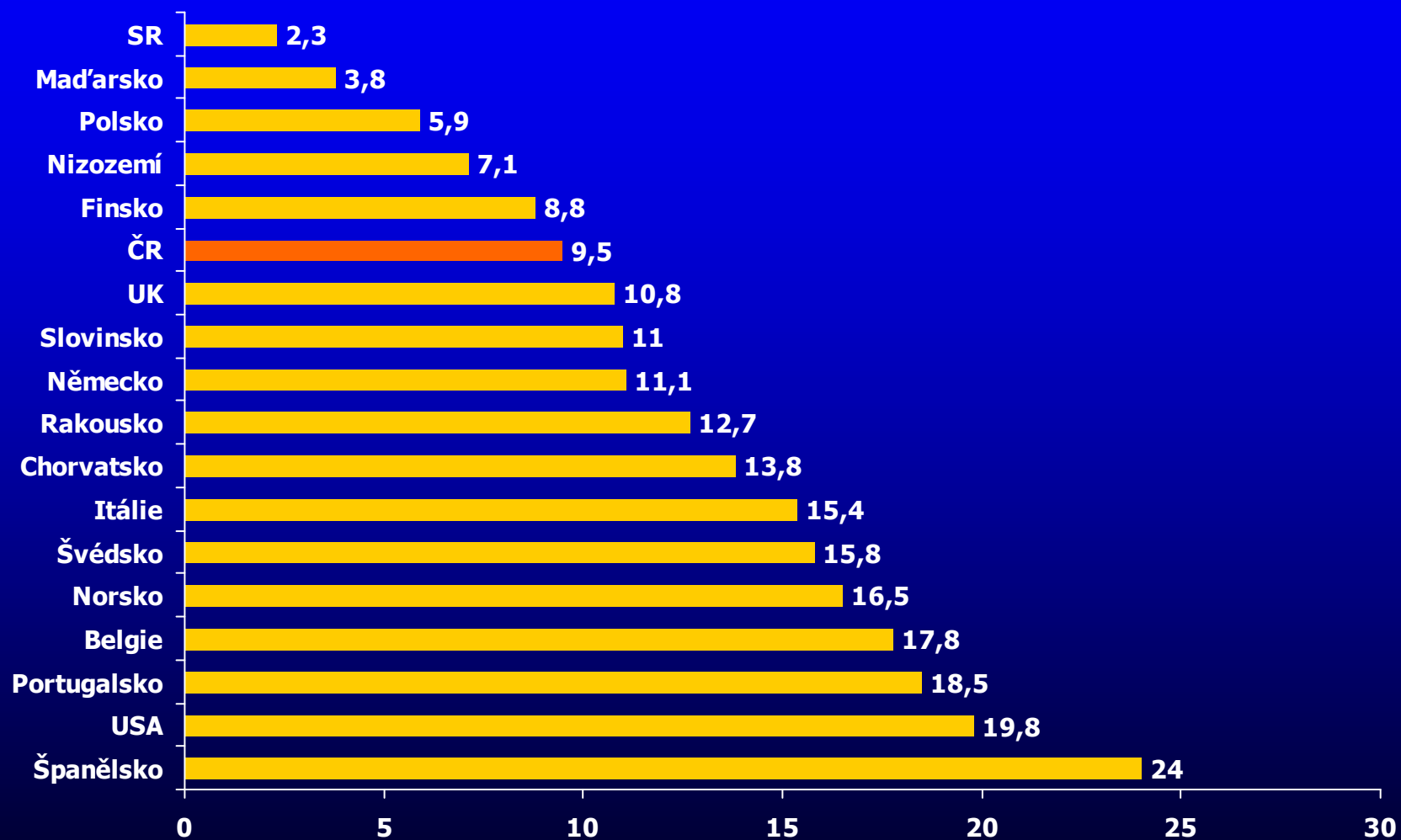
5 let 72,1%

Zdroj: databáze ČTS

Transplantace jater v ČR 1990 - 2008

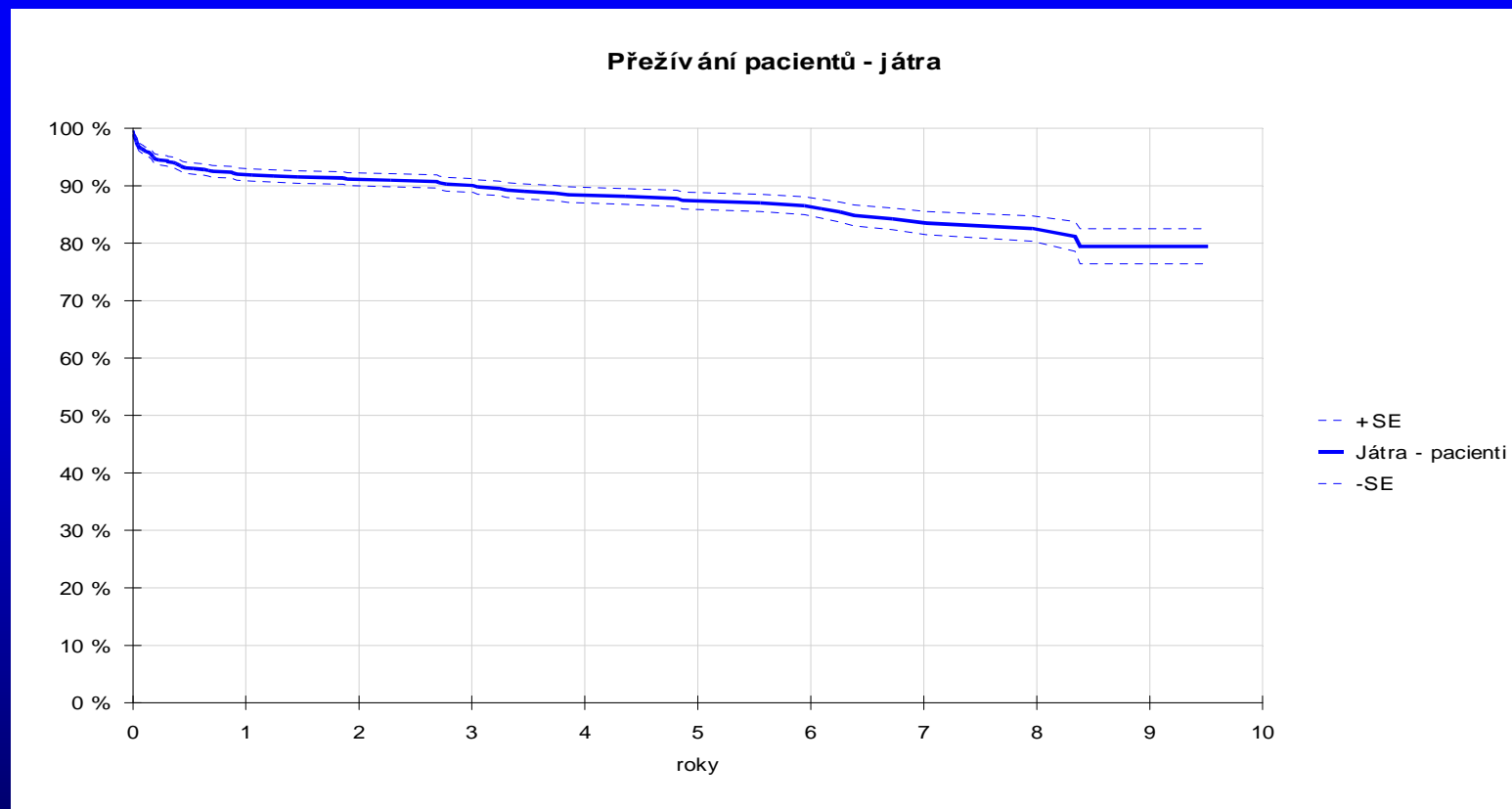


Počet transplantací jater v roce 2008 na 1 mil. obyvatel



Přežívání pacientů po transplantaci jater v ČR

1. transplantace, n=671, období 1.1.2000-31.12.2008



1 rok 92,0%

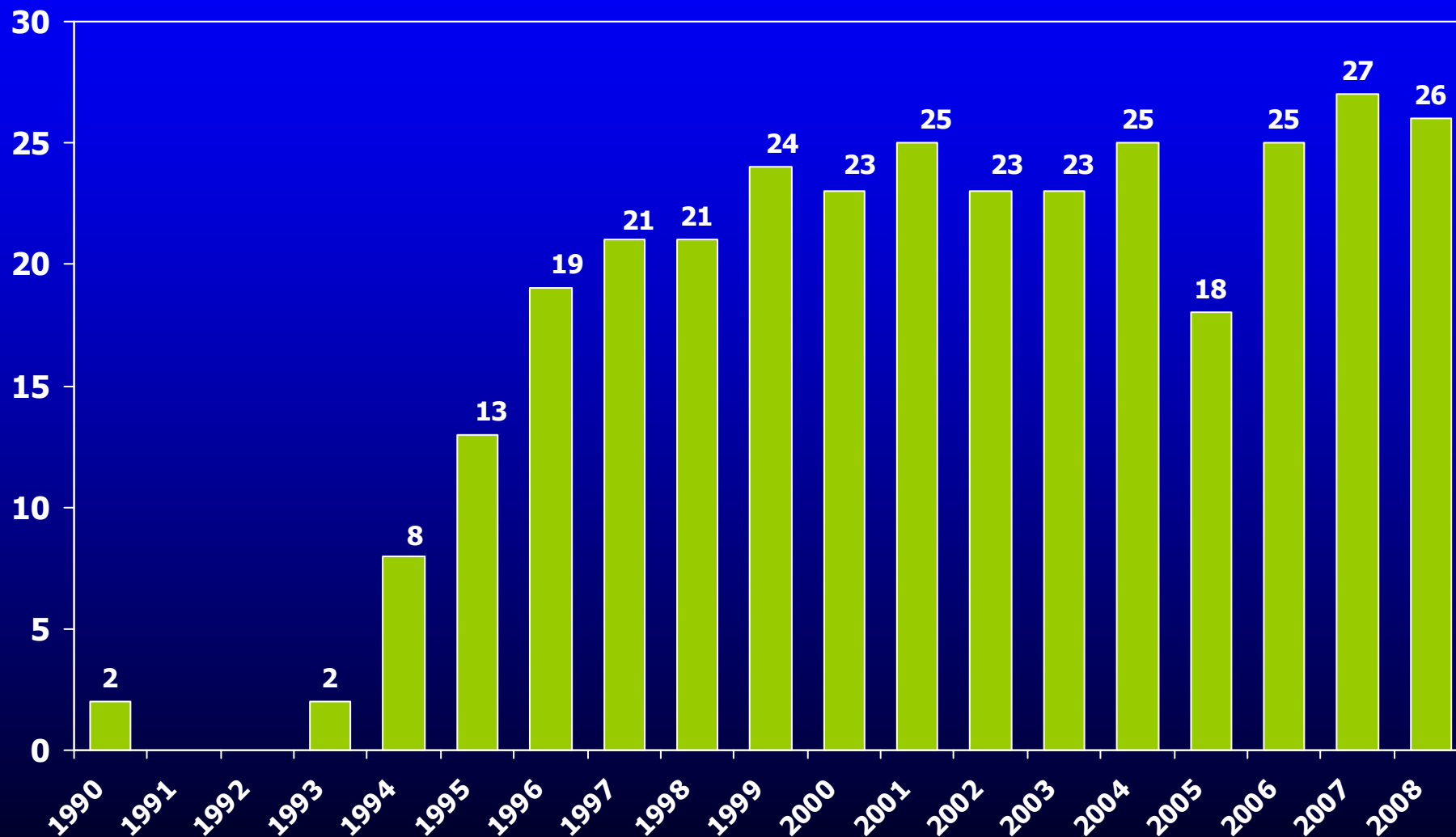
2 roky 91,1%

3 roky 90,3%

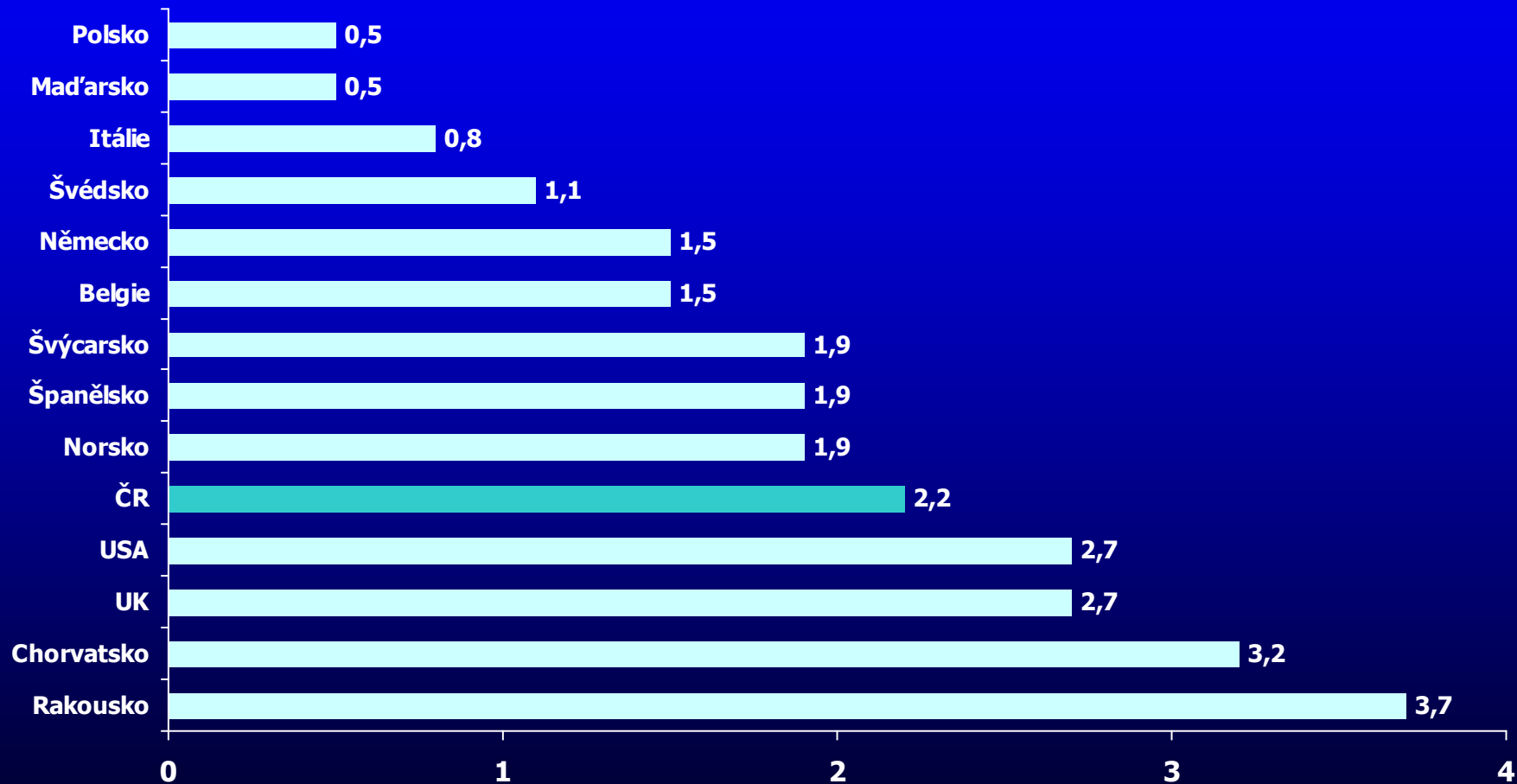
5 let 87,4%

Zdroj: databáze ČTS

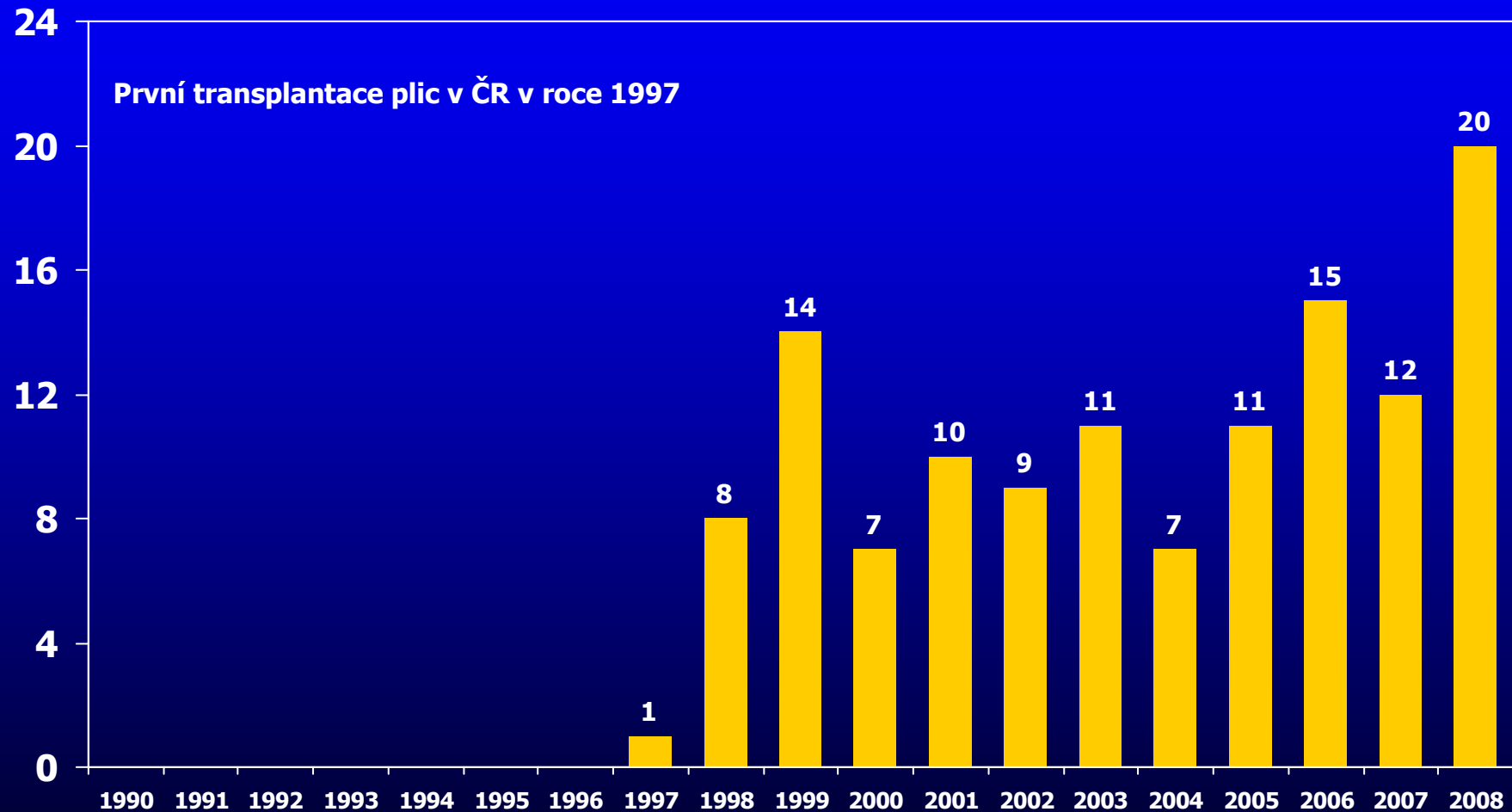
Transplantace pankreatu v ČR 1990-2008



Počet kombinovaných transplantací ledvina+pankreas v roce 2008 na 1 mil. obyvatel

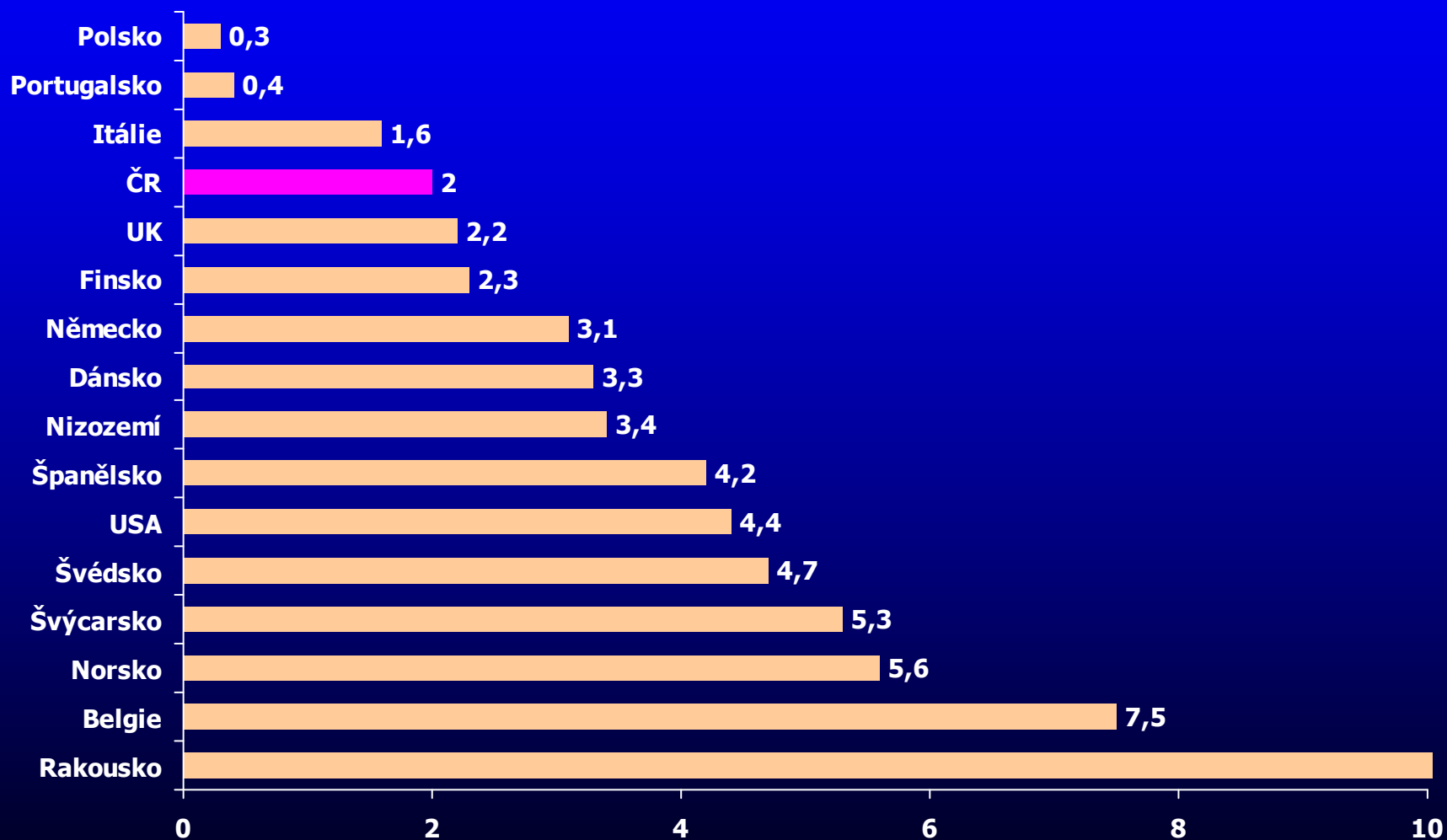


Transplantace plic v ČR 1990 - 2008



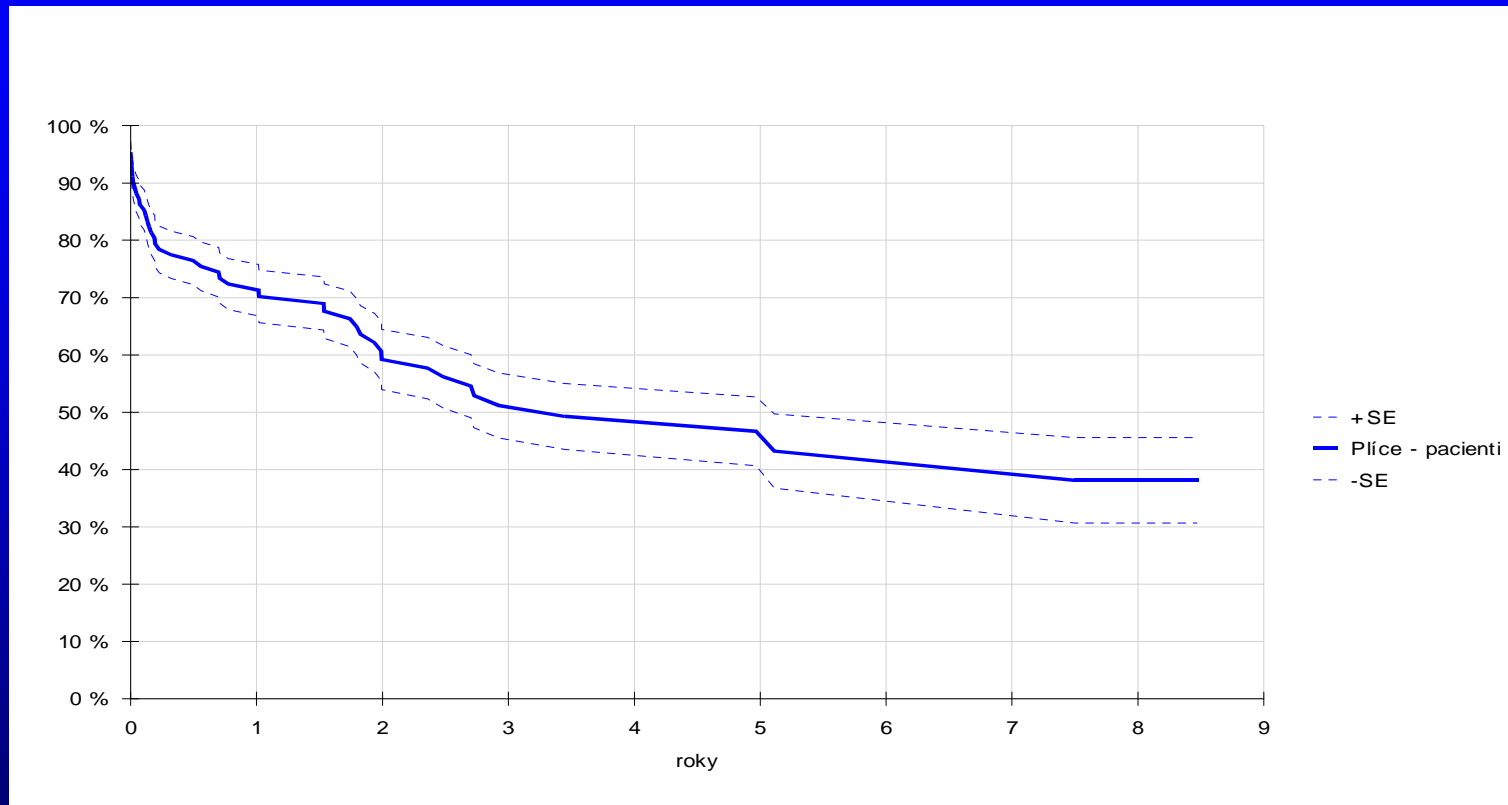
Jedna kombinovaná transplantace srdce a plic v 2007

Počet transplantací plic v roce 2008 na 1 mil. obyvatel



Přežívání pacientů po transplantaci plic v ČR

1. transplantace, n=102, období 1.1.2000-31.12.2008



1 rok 72,4%

2 roky 59,2%

3 roky 51,2%

5 let 46,7%

Zdroj: databáze ČTS

Pacienti žijící po transplantaci orgánů v České republice k 31.12. 2008

ledvina 3687

srdce 583

játra 750

plíce 61

pankreas 199

CELKEM 5280
